

SFZ SÜD

Wir sind für Sie da. So erreichen Sie uns:

Sonderpädagogisches Förderzentrum Süd SFZ SÜD

Haus Boschetsrieder Straße
U3 Haltestelle Obersending,
Ausgang Tölzer Straße

Boschetsrieder Str. 35
81379 München
T. 089 724065340
F. 089 724065349

Haus Stielerstraße
U3 / U6 Haltestelle Poccistraße,
Ausgang Stielerstraße

Stielerstr. 6
80336 München
T. 089 7201568840
F. 089 7201568842

Haus Königswieser Straße
U3 Fürstenried West,
weiter mit Bus 166 Haltestelle Vinzenz-
Schüpfer-Straße

Königswieser Str. 7
81475 München
T. 089 74501145
F. 089 74501145

Wir empfehlen die öffentlichen Verkehrs-
mittel.

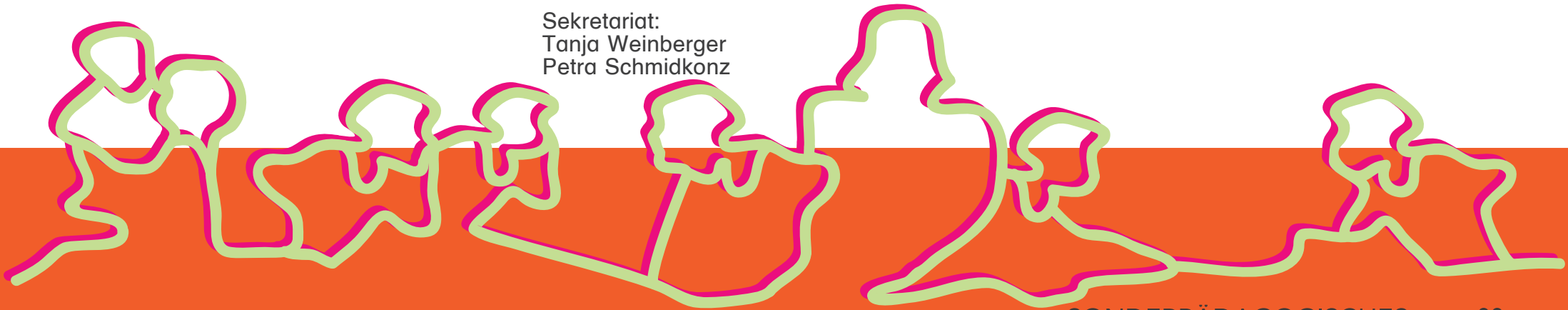
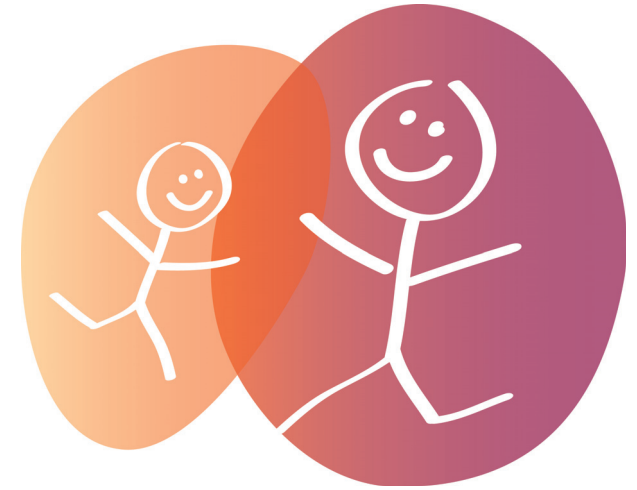
Beratungstermine bitten wir telefonisch zu
vereinbaren.

e-Mail: sfz-muenchen-sued@muenchen.de
homepage: www.sfz-muenchen-sued.de

Schulleitung:
Susanne Moser

Konrektorinnen:
Sieglinde Merthan
Sandra Bott-Bodenhausen

Sekretariat:
Tanja Weinberger
Petra Schmidkonz



SONDERPÄDAGOGISCHES
FÖRDERZENTRUM **SÜD**

Unsere Schule

Das Sonderpädagogische Förderzentrum München-Süd gliedert sich in die drei Standorte:

- Boschetsrieder Straße (Klassen 3 - 9)
- Stielerstraße (SVE und Klassen 1 - 4)
- Königswieser Straße (Klassen 1 - 2)

Zu uns gehören:

- die schulvorbereitende Einrichtung
- mobile sonderpädagogische Dienste
- Kooperation mit Kindergärten, Grund- und Mittelschulen
- Kooperation mit Fachdiensten, Heilpädagogischen Tagesstätten und Kliniken
- enge Zusammenarbeit mit der Universität

Unsere Schüler und Schülerinnen

- haben einen erhöhten sonderpädagogischen Förderbedarf in den Bereichen Sprache, Lernen und/oder Verhalten
- werden nach dem Lehrplan der Grund-/Mittelschule bzw. dem Rahmenlehrplan Lernen unterrichtet
- werden abhängig von ihren individuellen Voraussetzungen an Regelschulen zurückgeführt oder verbleiben am SFZ
- können nach der 9. Klasse auch den Mittelschulabschluss machen

Das Kollegium

- sonderpädagogisch und heilpädagogisch ausgebildete Lehrkräfte
- Fachlehrkräfte
- SozialpädagogInnen

Der Unterricht

- kleine Lerngruppen
- am sonderpädagogischen Förderbedarf orientierter Unterricht
- Lernen mit allen Sinnen
- Förderunterricht
- berufs- und lebensorientierter Unterricht
- Schülerfirmen
- gebundene Ganztagsklassen 1. - 4. Jahrgangsstufe

SVE

Die **S**chul**V**orbereitende **E**inrichtung umfasst 3 Gruppen mit je 10 Kindern ab 5 Jahren und befindet sich im Haus Stielerstraße.

Heilpädagogische FörderlehrerInnen

- betreuen Vorschulkinder mit deutlichen Sprach-, Lern- und/oder Verhaltensschwierigkeiten
- beraten deren Eltern
- sind in engem Kontakt mit anderen fachlichen Einrichtungen

MSD

Lehrkräfte unserer Schule im

- M**obilen **S**onderpädagogischen **D**ienst
- sind zuständig für die Bereiche Lernen, Sprache und Verhalten
 - diagnostizieren und fördern Kinder in der Regelschule
 - beraten deren Eltern und Lehrkräfte
 - bieten Fortbildungen an
 - arbeiten eng mit anderen Fachdiensten zusammen.

MSH

Im Rahmen der **M**obilen **S**onderpädagogischen **H**ilfe unterstützen Lehrkräfte unserer Schule Kinder mit Auffälligkeiten in den Bereichen Sprache, Lernen und/oder Verhalten an Kindertagesstätten durch

- Beratung
- Förderung
- Diagnostik
- Fortbildung.

Elternarbeit

Eine intensive Zusammenarbeit zwischen Eltern, Schulleitung und Lehrkräften ist ein wichtiger Bestandteil unserer besonderen Förderung der Schülerinnen und Schüler.

WENN SIE EINE BERATUNG WÜNSCHEN, NEHMEN SIE BITTE KONTAKT MIT UNSEREM BÜRO AUF UND VEREINBAREN EINEN BERATUNGSTERMIN.

unterrichten fördern beraten